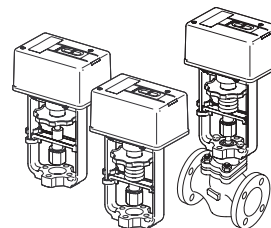


Ventil-Stellantrieb
Valve servo drive
Actionneur de vanne
Posicionador de válvula
Klepregelaaandrijving
Attuatore a valvola
Ventilmanöverdon
Ventilový servopohon
Napęd nastawnika zaworu
Сервопривод клапана
Szelep-beállító
阀门调节驱动

de Montagehinweis
en Mounting instructions
fr Instructions de montage
es Indicaciones de montaje
nl Montage-instructie
it Istruzioni di montaggio
sv Montageanvisning
cs Pokyny pro montáž
pl Instrukcja montau
ru Указание по монтажу
hu Szerelési útmutató
zh 安装提示



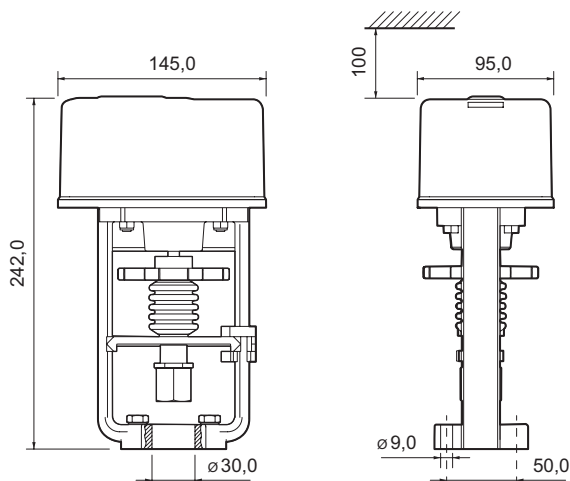
Technik mit Zukunft.
DEUTSCHE QUALITÄTSARMATUREN



ARI-PACO
0,85 D / 0,85 Y

0040506003 3310

ARI-PACO



GEFAHR! Elektrische Spannung 230V.

DANGER! Electrical voltage 230V.

DANGER! Tension électrique 230V.

¡PELIGRO! Tensión eléctrica 230V.

GEVAAR! Elektrische spanning 230V.

PERICOLO! Tensione elettrica 230V.

FARA! Elektrisk spänning 230V.

NEBEZPEČÍ! Elektrické napětí 230V.

NIEBEZPIECZEŃSTWO! Napięcie elektryczne 230V.

ОПАСНОСТЬ! Электрическое напряжение 230В.

VESZÉLY! Elektromos feszültség 230V.

危险 电压 230V.



ACHTUNG! Montage und Installation darf nur durch qualifiziertes Fachpersonal vorgenommen werden.

NOTICE! Assembly and installation may only be carried out by qualified specialist personnel.

ATTENTION! Le montage et l'installation doivent uniquement être effectués par du personnel qualifié.

¡ATENCIÓN! El montaje y la instalación sólo lo puede realizar personal técnico calificado.

LET OP! Montage en installatie mogen slechts door geschoold personeel met de nodige kwalificatie worden uitgevoerd.

ATTENZIONE! Fare svolgere i lavori di montaggio e installazione solo da parte di personale qualificato.

VARNING! Montage och installation får endast ske av kvalificerad fackpersonal.

POZOR! Montáž a instalaci smí provádět pouze kvalifikovaný odborný personál.

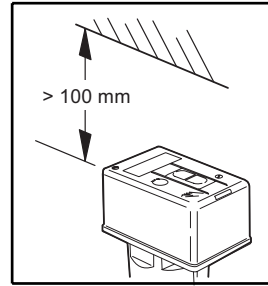
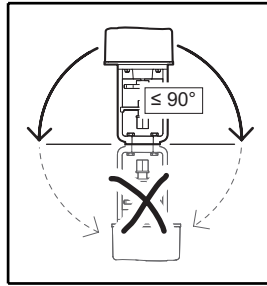
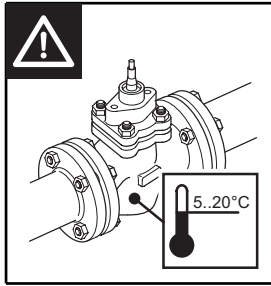
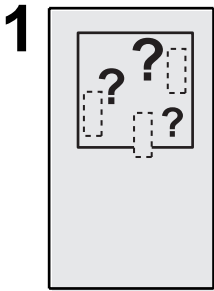
UWAGA! Montaż i instalację mogą przeprowadzać tylko wykwalifikowani specjaliści.

ВНИМАНИЕ! Монтажи и установка должны производиться только квалифицированным техперсоналом.

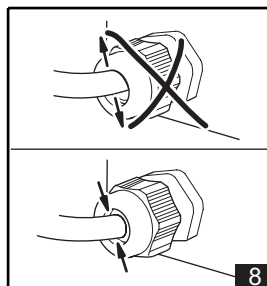
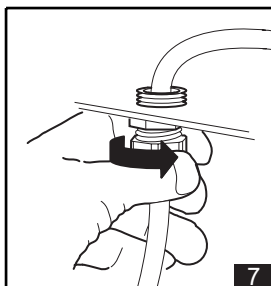
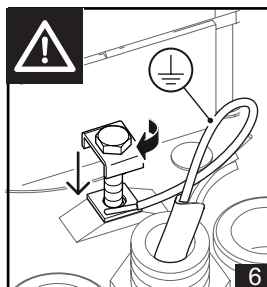
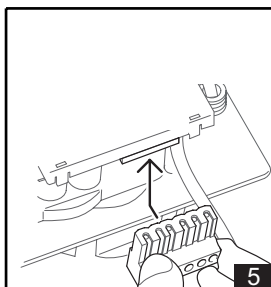
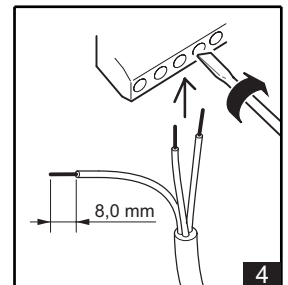
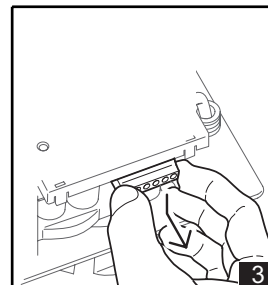
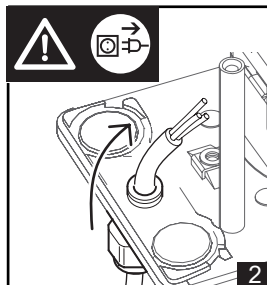
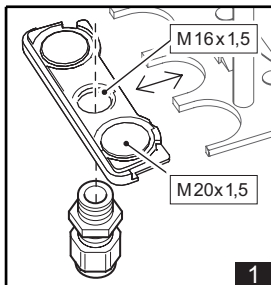
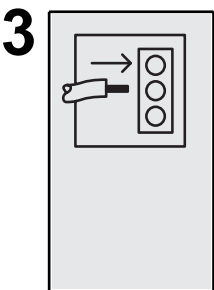
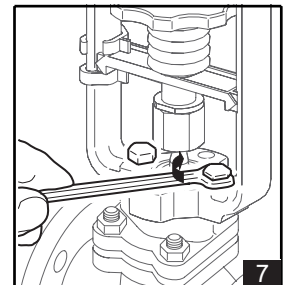
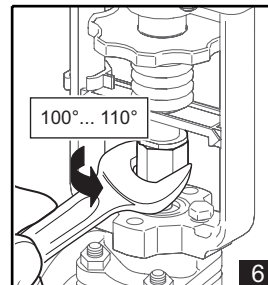
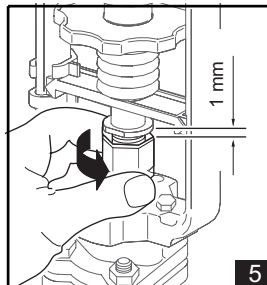
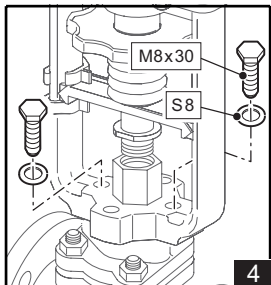
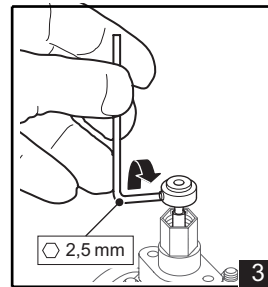
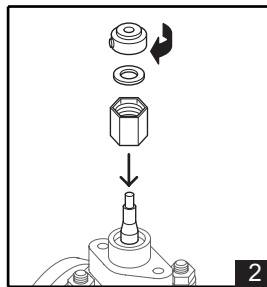
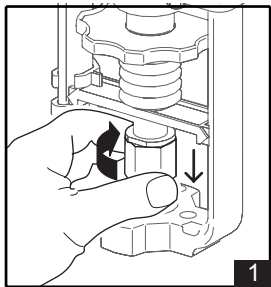
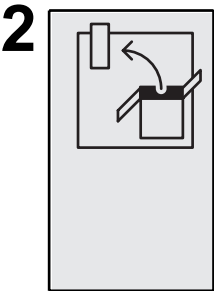
FIGYELEM! A szerelést és telepítést csak szakképzett személyek végezhetik.

注意 安装工作只能由具备相应资质的专业技术人员进行。

ARI-PACO 0,85 D / 0,85 Y



IP54
0..50 °C
 Luftfeuchte nicht kondensierend
 Non-condensing humidity
 Humidité relative, non condensée
 Humedad de aire no condensado
 Luchtvochtigheid niet condenserend
 Umidità aria non condensante
 Ej kondenserande luftfukighet
 Niekondensujúci vlhkosť vzduchu
 Niekondensujúca wilgotność powietrza
 Влажность воздуха без конденсации
 Nem kondenzáló páratartalom
 不产生蒸气



ARI-PACO 0,85Y

ARI-PACO 0,85D